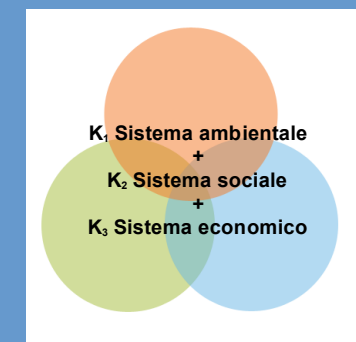




PIANO URBANISTICO COMUNALE  
PSC POC RUE PUT



PUT

PIANO URBANO DEL TRAFFICO

**Progettista**  
Arch. Marco Zaoli (Capogruppo)

**Collaboratori**  
Arch. Linda Fabbrini  
Arch. Vera Fabbrini  
Arch. Anna Luciani  
Arch. Antanis Migani

**Analisi dati mobilità**  
Laboratorio di Fisica della Città -  
Università di Bologna  
Dott. Armando Bazzani  
Dott. Luca Giovannini

**Sindaco**  
Giorgio Pruccoli

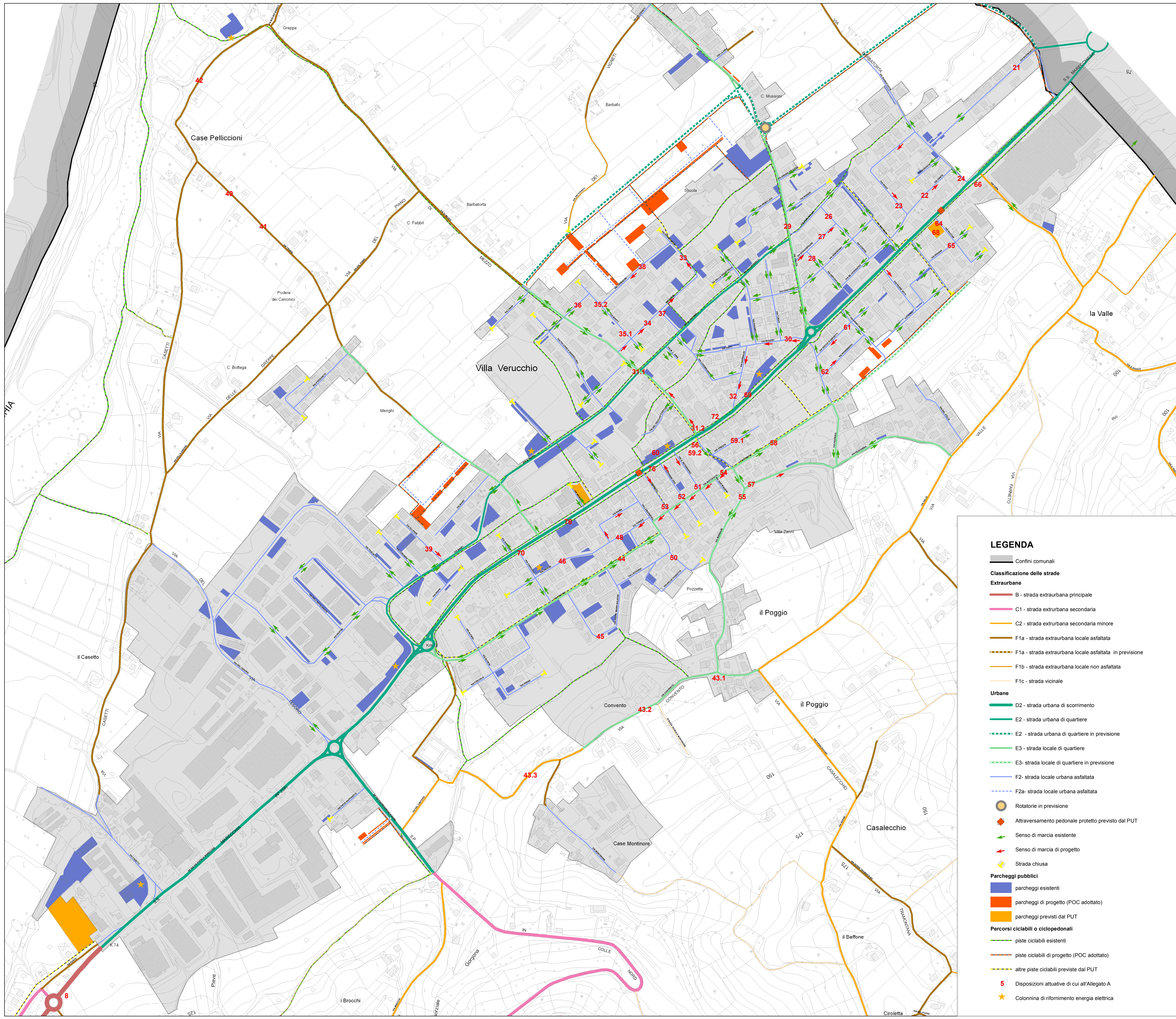
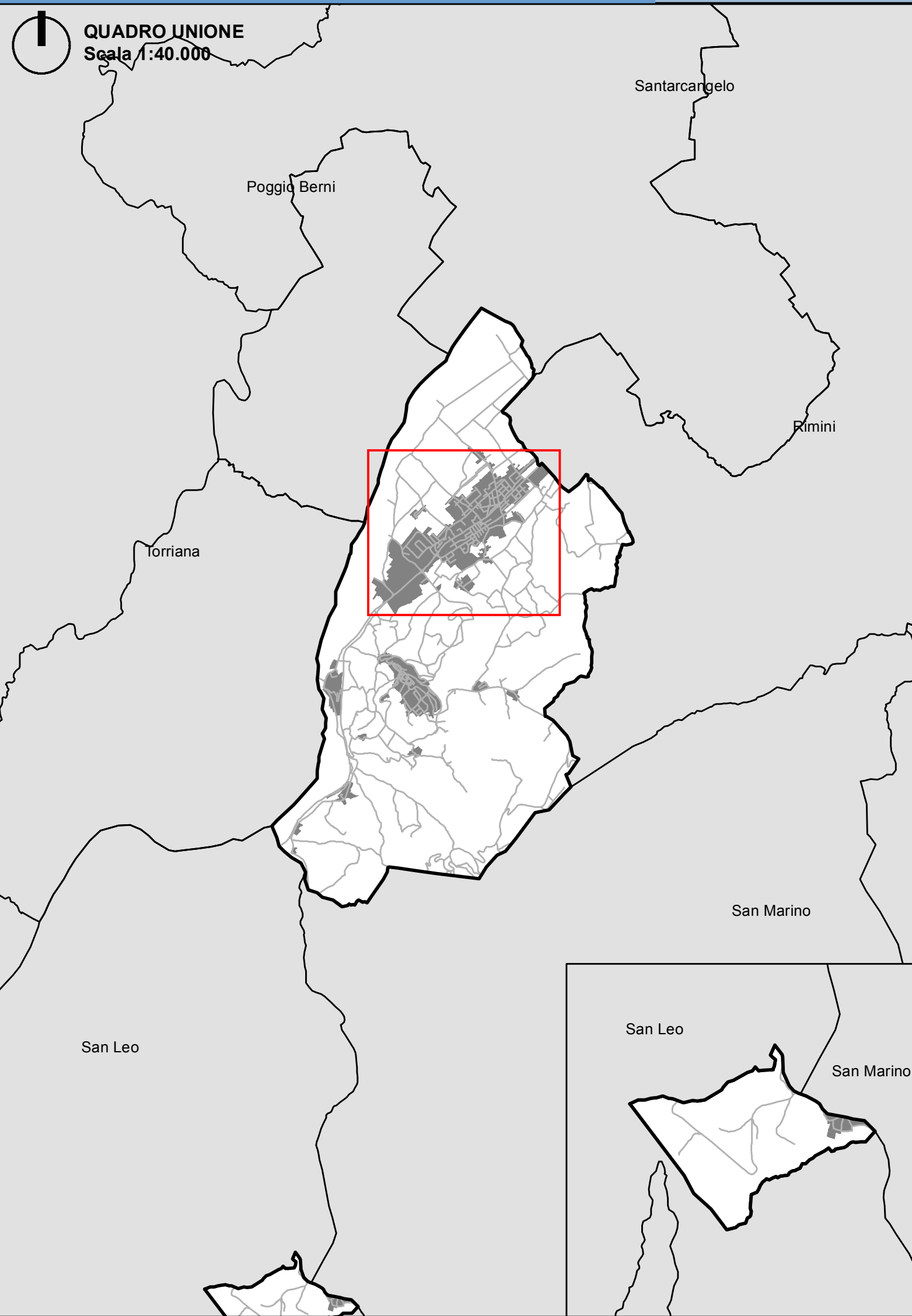
**Assessore Urbanistica**  
Alex Urbinat

**Segretario Comunale**  
Dott. Alfonso Pisacane

**Responsabile Area Tecnica**  
Arch. Mauro Barocci

INTERVENTI INFRASTRUTTURALI  
E REGOLAMENTAZIONE DEL TRAFFICO,  
SISTEMA SOSTA  
VILLA VERUCCHIO

PUT  
Tav. 3.2  
scala 1:3.000  
luglio 2012



**LEGENDA**

- Confini comunali
- Classificazione delle strade**
- Extraurbane**
  - B - strada extraurbana principale
  - C1 - strada extraurbana secondaria
  - C2 - strada extraurbana secondaria minore
  - F1a - strada extraurbana locale asfaltata
  - F1a - strada extraurbana locale asfaltata in previsione
  - F1b - strada extraurbana locale non asfaltata
  - F1c - strada vicinale
- Urbane**
  - D2 - strada urbana di scorrimento
  - E2 - strada urbana di quartiere
  - E2 - strada urbana di quartiere in previsione
  - E3 - strada locale di quartiere
  - E3 - strada locale di quartiere in previsione
  - F2 - strada locale urbana asfaltata
  - F2a - strada locale urbana asfaltata
- Rotatorie in previsione
- Attraversamento pedonale protetto previsto dal PUT
- Senso di marcia esistente
- Senso di marcia di progetto
- Strada chiusa
- Parcheggi pubblici**
  - parcheggi esistenti
  - parcheggi di progetto (POC adottato)
  - parcheggi previsti dal PUT
- Percorsi ciclabili o ciclopedonali**
  - piste ciclabili esistenti
  - piste ciclabili di progetto (POC adottato)
  - altre piste ciclabili previste dal PUT
- 5 Disposizioni attuative di cui all'Allegato A
- Colonnina di riferimento energia elettrica